

## BESCHREIBUNG

Preiswerte Alternative:

Doppelwandige Systemabgasanlage aus Edelstahl für alle Regel-  
Feuerstätten im Unterdruckbetrieb, in trockener oder feuchter Betriebsweise

## MATERIAL

Innen: L99

Außen: 1.4301 (304)

## OBERFLÄCHE

Hochglanz

Optional: matt +15

(Ersatzfarben zum Ausbessern muss ausdrücklich mitbestellt  
werden. Code: LACK-DOSE, 15€ netto pro 400ml Dose)

## WANDSTÄRKE

Innen/Außen je 0,6mm

## INNENDURCHMESSER

130 – 600mm

Weitere auf Anfrage bis 80mm

## DÄMMUNG

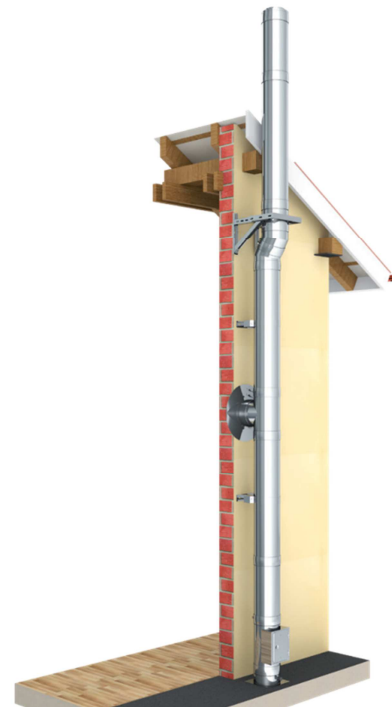
Mineralische Dämmung mit 25mm Dicke

## VERBINDUNG

Steckverbindung Muffe / Sicke mit Klemmband

## Klemmband

Inklusive



## EIGENSCHAFTEN

- ✓ Preiswerte Alternative zu doppelwandigen System KOMPAKT PRIME
- ✓ 70mm breites, versenktes Klemmband
- ✓ Rußbrandbeständig oder feuchteunempfindlich

## EINSATZBEREICHE

- ✓ Regelfeuerstätten für Öl, Gas, Festbrennstoffe (naturbelassenes Holz, Koks, Torf, Kohle\*)

\* ausgenommen Anthrazitkohle

## CE-ZERTIFIKATIONSNUMMERN

0036 CPR 91379 009

## CE-KLASSIFIZIERUNGEN NACH DIN EN 1856-1

T400 – N1 – W – V2 – L99050 – Oxxx

T600 – N1 – W – V2 – L99050 – Oxxx

T600 – N1 – D – V2 – L99050 – Gxxx

xxx = Abstände zu brennbaren Baustoffen sind  $\varnothing$ -abhängig,  
siehe Leistungserklärungen

## VERBINDUNGSLEITUNG

## CE-ZERTIFIKATIONSNUMMER

0036 CPR 91379 010

## CE-KLASSIFIZIERUNGEN NACH DIN EN 1856-2

T450 – N1 – W – V2 – L99050 – O50M

T600 – N1 – D – V2 – L99050 – G100M

T600 – N1 – W – V2 – L99050 – O100M

- \*1 DWECO191: Statischer Nachweis erforderlich, dieser muss separat beauftragt werden.
- DWECO193: Typgeprüfte Abspannung, kein statischer Nachweis erforderlich.

### FUßHALTERUNG / ZWISCHENHALTERUNG

Konsolbleche,  
verstellbar von  
50 – 150mm

Konsolbleche  
verstellbar von  
150 – 250mm

Konsolbleche  
verstellbar von  
250 – 360mm

Wandstütze &  
Querträger  
Typ I 350mm

Wandstütze &  
Querträger  
Typ II 500mm

Wandstütze &  
Querträger  
Typ III 750mm

Wandstütze &  
Querträger  
Typ IV 1030mm



\*1 DW010



\*1 DW020



\*1 DW490



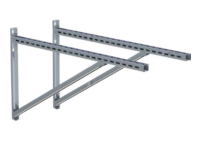
DW391



DW392



\*2 DW393



\*2 DW407

### Berechnung des maximalen Wandabstandes von Wandstütze & Querträger für das System KOMPAKT GAS

Gesamtlänge der  
Wandstütze  
350mm

Gesamtlänge der  
Wandstütze  
500mm

Gesamtlänge der  
Wandstütze  
750mm

Gesamtlänge der  
Wandstütze  
1030mm

Bauteillänge (z.B. 350mm Typ I) – 15mm – (Ø innen + 50mm) =  
max. Wandabstand

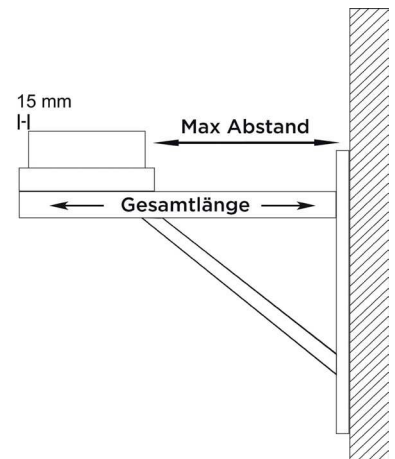
#### DW391

#### DW392

#### DW393

#### DW407

Innenrohr Ø	DW391		DW392		DW393		DW407	
	Innenrohr Ø	max. Wandabstand in mm	Innenrohr Ø	max. Wandabstand in mm	Innenrohr Ø	max. Wandabstand in mm	Innenrohr Ø	max. Wandabstand in mm
Ø130	155	Ø130	305	Ø130	555	Ø130	835	
Ø150	135	Ø150	285	Ø150	535	Ø150	815	
Ø160	125	Ø160	275	Ø160	525	Ø160	805	
Ø180	105	Ø180	255	Ø180	505	Ø180	750	
Ø200	85	Ø200	235	Ø200	485	Ø200	765	
		Ø250	185	Ø250	435	Ø250	715	
		Ø300	135	Ø300	385	Ø300	665	
		Ø350	85	Ø350	335	Ø350	615	
				Ø400	285	Ø400	565	
				Ø450	235	Ø450	515	
				Ø500	185	Ø500	465	
				Ø600	85	Ø600	365	



### FUßHALTERUNG / ZWISCHENHALTERUNG

Wasserableit-  
bleche für  
Wandstützen,  
2 Stück

Wasserableit-  
bleche für  
Wandstützen,  
2 Stück

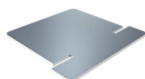
Wasserableit-  
bleche für  
Wandstützen,  
2 Stück

Teleskopstütze  
190 – 630mm inkl.  
Teleskopkopf mit  
Kondensatablauf  
seitlich und 1/2"  
Nippel

Teleskopstütze  
190 – 1130mm inkl.  
Teleskopkopf mit  
Kondensatablauf  
seitlich und 1/2"  
Nippel

Teleskopstütze  
480 – 1120mm inkl.  
Teleskopkopf mit  
Kondensatablauf  
unten 1/2" Nippel  
und Tür für  
Kondensatauffang-  
behälter

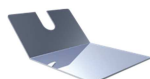
PVC-Schlauch  
transparent,  
Ø26mm, l = 0,5m  
zur Verlängerung  
des Kondensat-  
ablaufs



ZUTE1425



ZUTE1426



ZUTE1427



DWECO030



DWECO040



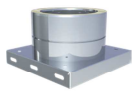
DWECO10170



ZUAC2253

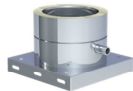
## GRUNDPLATTEN / SCHORNSTEINFUß

Grundplatte mit 1/2" Nippel und Kondensatablauf unten



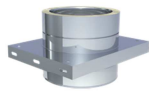
DWETN05Ø

Grundplatte mit 1/2" Nippel und Kondensatablauf seitlich



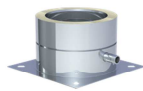
DWETN06Ø

Grundplatte für Zwischenstütze



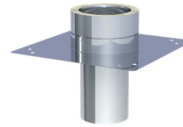
DWETN07Ø

Grundplatte für Sockelmontage mit 1/2" Nippel und Kondensatablauf



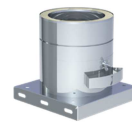
DWETN66Ø

Grundplatte für Kaminerrhöhung (mit rundem Ein-schub, l = 250mm) max. Aufbauhöhe ab Grundplatte 2,0mm



DWETN08Ø

Grundplatte mit herausnehmbaren Rußstopf



DWETN1592Ø

## REINIGUNGSELEMENT

Reinigungselement (bis 600°C / N1)



DWETN10Ø

## REINIGUNGSELEMENT

Reinigungselement eckig, mit Kasten 210 x 140mm, Tür und Russchutztür (bis 600°C / N1)



DWETN10RSTØ

Reinigungselement rund (Deckel für Öl und Gas) (bis 400°C / N1)



DWETN10RØ

Reinigungselement rund, bis 600°C / N1, Deckel mit Sterngriff



DWETN10RGØ

Reinigungselement mit integrierter Grundplatte (bis 600°C / N1)



DWETN383Ø

T-Anschluss 90°



DWETN11Ø

## T-ANSCHLUSS

T-Anschluss 45°



DWETN12Ø

T-Anschluss 90° mit Reinigung gegenüberliegend (gleiche Höhe) (bis 600°C / N1)



\*1 DWETN309Ø

## LÄNGENELEMENT

Längenelement 1000mm



DWETN13Ø

Längenelement 500mm



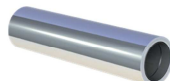
DWETN14Ø

Längenelement 250mm



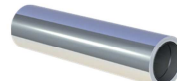
DWETN15Ø

Längenelement 500mm mit integriertem Wandfutter kürzbar für Ferro



DWECO261Ø

Längenelement 1000mm mit integriertem Wandfutter kürzbar für Ferro



DWECO262Ø

## WANDHALTERUNG

Wand- und Deckenabstandshalter starr 50mm



DWECO21Ø

Wandabstandshalter verstellbar 50 – 150mm



DWECO22Ø

## WANDHALTERUNG

Wandabstandshalter verstellbar 50 – 250mm



DWECO23Ø

Wandabstandshalter verstellbar 250 – 360mm



DWECO24Ø

Wand- und Kopfteil verstellbar für Wandabstandshalter ab 250mm



DWECO20Ø

Wandhalter mit Gelenk kürzbar 140 – 300mm



DWECO24MGØ

Verlängerungsrohr 30 x 30mm für DWECO20 l = 500mm



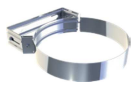
DW85

Verlängerungsrohr 30 x 30mm für DWECO20 l = 1000mm



DW86

Wand- und Deckenabstandshalter verstellbar 50 – 70mm



DWECO690Ø

- \*1 DWECO191: Statischer Nachweis erforderlich, dieser muss separat beauftragt werden.
- DWECO193: Typgeprüfte Abspannung, kein statischer Nachweis erforderlich.

**WINKEL**

**SCHORNSTEIN-KOPF**

Winkel 15° starr	Winkel 30° starr	Winkel 45° starr	Winkel 90° starr	Reinigungswinkel 90° (bis 600°C / N1)	Winkel mit Revision 90° (201 – 600°C / N1) mit Stützen	Mündungsabschluss
						
DWETN16Ø	DWETN17Ø	DWETN18Ø	DWETN60Ø	DWETN19Ø	DWETN19GØ	DWETN32Ø

**SCHORNSTEINKOPF**

**SCHORNSTEINABSCHLUSS**

Regenhaube	Regenhaube mit Mündungsabschluss	Wetterkragen / Wandrosette	Wetterkragen „Spezial“ mit Hinterlüftung	Dachdurchführung 5° - 15° mit Wetterkragen	Dachdurchführung 16° - 25° mit Wetterkragen	Dachdurchführung 26° - 35° mit Wetterkragen
						
DWECO33Ø	DWECO1076Ø	DWECO31Ø	DWECO80HLØ	DWECO81Ø	DWECO82Ø	DWECO39Ø

**SCHORNSTEINABSCHLUSS**

Dachdurchführung 36° - 45° mit Wetterkragen	Flachdachdurchführung konisch mit Wetterkragen	Flachdachdurchführung zylindrisch mit Wetterkragen	Dachdurchführung 5° - 15° mit Bleirand und Wetterkragen	Dachdurchführung 16° - 25° mit Bleirand und Wetterkragen	Dachdurchführung 26° - 35° mit Bleirand und Wetterkragen	Dachdurchführung 36° - 45° mit Bleirand und Wetterkragen
						
DWECO83Ø	DWECO52Ø	DWECO52ØZY	DWECO53Ø	DWECO59Ø	DWECO38Ø	DWECO54Ø

**SCHORNSTEINABSCHLUSS**

Dachdurchführung: Aufpreis für genaue Gradzahl und zylindrische Ausführung	Wand-/ Deckenblende, einteilig 0°	Wand-/ Deckenblende, einteilig 1° - 65°	Wand-/ Deckenblende, zweiteilig 0°	Wand-/ Deckenblende, zweiteilig 1° - 65°	Deckenblende für Hinterlüftung, einteilig 0°	Deckenblende für Hinterlüftung, einteilig 1° - 65°
						
AUFPREIS	DWECO70Ø	*2 DWECO71Ø	DWECO74Ø	*2 DWECO75Ø	DWECO70HLØ	*2 DWECO71HLØ

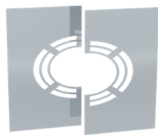
## SCHORNSTEINABSCHLUSS

Deckenblende für Hinterlüftung, zweiteilig 0°



DWECO74HLØ

Deckenblende für Hinterlüftung, zweiteilig 1° - 65°



\*1 DWECO75HLØ

Deckenblende mit Dichtung für Dampfsperrenanbindung 0° - 20° (bis 450°C / N1)



DWECO1702Ø

Deckenblende mit Dichtung für Dampfsperrenanbindung 21° - 40° (bis 450°C / N1)



DWECO1703Ø

Deckenblende mit Dichtung für Dampfsperrenanbindung 41° - 55° (bis 450°C / N1)



DWECO1704Ø

Wand-/ Deckenblende zweiteilig 0° - 30°



DWECO99VØ

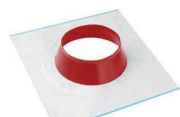
Wand-/ Deckenblende zweiteilig 31° - 45°



DWECO98VØ

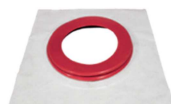
## SCHORNSTEINABSCHLUSS

Abdichtmanschette 7° - 35° für Schornsteine bis T400 mit Klebekragen



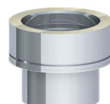
ZUTE2195Ø-Ø

Abdichtmanschette 30° - 45° für Schornsteine bis T400 mit Faltenbalg und Klebekragen



ZUTE2232Ø-Ø

Übergang EW-FU / DW-OPTI



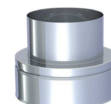
DWETN37Ø

Übergang EW-FU mit Muffe / DW-OPTI



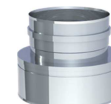
DWETN37MØ

Übergang DW-OPTI / EW-FU



DWETN37AØ

Übergang DW-OPTI / EW-FU mit Muffe



DWETN37AMØ

## ÜBERGANG

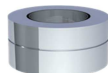
## ÜBERGANG

Übergang FERRO-LUX / DW-OPTI



DWETN37FØ

Übergang EW - DW mit integriertem Wandfutter, gerade für Ferro



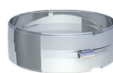
DWECO37GWFØ

Verschlusskappe für Kondensatablauf 1/2" (bis 200°C)



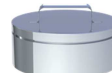
750ADK1/2"

Klemmband



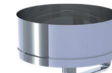
DWECO989Ø

Verschlussdeckel mit Handgriff für DWECO11



DWECO43Ø

Rußtopf abnehmbar mit Kondensatablauf



DWECO44Ø

Entwässerungselement 250mm für horizontalen und vertikalen Einbau mit 1/2" Nippel



DWETN1494Ø

## ZUBEHÖR

## ZUBEHÖR

Messelement



DWETN51Ø

Längenelement mit Revision (nur für Verbindungsleitung 320 - 460mm) (bis 600°C / N1)



DWETN68Ø

Schiebeelement für Verbindungsleitung 320 - 460mm (bis 600°C / N1)



DWETN50Ø

Sparrenhalter verstellbar, 500 - 900mm



DWECO55Ø

Sparrenhalter light



DWCO55LØ

3-Punkt-Abspannschelle



DWECO42Ø

2-Punkt-Abspannschelle



DWECO1057Ø

- \*<sup>1</sup>DWECO191: Statischer Nachweis erforderlich, dieser muss separat beauftragt werden.
- DWECO193: Typgeprüfte Abspannung, kein statischer Nachweis erforderlich.

### ZUBEHÖR

Befestigungsset für 3-Punkt-Abspannschelle (verzinkt)



KEEW237

Abspannseil (verzinkt)



KEEW242

Falz-Klemme für 2-Punkt-Abspannschelle, 2 Stück



ZUDA1069

Dachhaken zur Befestigung von Abspannungen, 2 Stück



ZUDA1070

### ZUBEHÖR

Edelstahl Kragarm typgeprüft mit verschiebbarem Wandhalter DW45

#### Hinweis

Sperrgutartikel, es fallen zusätzliche Frachtkosten an.  
 Lackierte und verzinkte Kragarme auf Anfrage.

ZUTE1334Ø

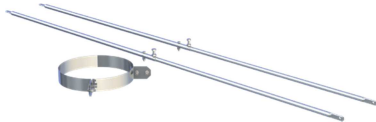
#### Bitte beachten:

- Wandhalter bis Mündung 4,45m
- max. Überstand Mündung zum Kragarm: 2,65m
- max. Wandabstand Hauswand- Abgasanlage: 400mm
- Anordnung Abgasanlage: seitlich vom Kragarm
- Auslegung des Kragarms für einen Winddruck von 1,5kN/m<sup>2</sup>
- Mit verschiebbarem Wandhalter DW45 (bitte Ø angeben!)
- max. Außendurchmesser Abgasanlage: Ø215mm
- Bitte Montageanleitung der Abgasanlage beachten! Das Bauwerk ist statisch für die auftretenden Auflagerreaktionen zu überprüfen!



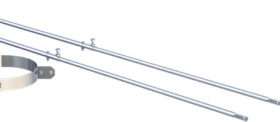
### ZUBEHÖR

2-Punkt-Abspannung mit Rundrohr verstellbar bis 2,0m



\*<sup>1</sup>DWECO191Ø/2.0

2-Punkt-Abspannung mit Rundrohr verstellbar bis 3,0m



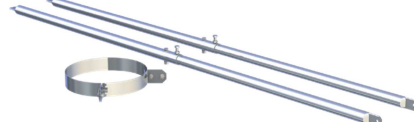
\*<sup>1</sup>DWECO191Ø/3.0

2-Punkt-Abspannung mit Rundrohr verstellbar bis 4,0m



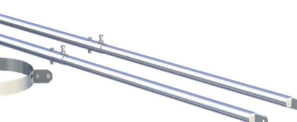
\*<sup>1</sup>DWECO191Ø/4.0

2-Punkt-Abspannung mit Rundrohr verstellbar bis 2,0m



DWECO193Ø/2.0

2-Punkt-Abspannung mit Rundrohr verstellbar bis 3,0m



DWECO193Ø/3.0

2-Punkt-Abspannung mit Rundrohr verstellbar bis 4,0m



DWECO193Ø/4.0