

BESCHREIBUNG

Der Allrounder: Doppelwandige, druckdichte Systemabgasanlage aus Edelstahl mit konisch dichtender Verbindung

MATERIAL

Innen: 1.4404 (316L)/1.4571 (316Ti)
Optional: 1.4828 (309)
Außen: 1.4301 (304)

OBERFLÄCHE

Hochglanz
Optional: matt +15%, lackiert: reduzierter Rabatt (siehe Konditionsvereinbarung), gebürstet +15%
(Ersatzfarben zum Ausbessern muss ausdrücklich mitbestellt werden. Code: LACK-DOSE, 15€ netto pro 400ml Dose)

WANDSTÄRKE

Innen/Außen je 0,6mm
Weitere auf Anfrage

INNENDURCHMESSER

80 – 600mm
Weitere auf Anfrage bis 1200mm

DÄMMUNG

Mineralische Dämmung mit 32,5mm Dicke,
Dämmung 50mm gegen Aufpreis möglich

VERBINDUNG

Konische Verbindungstechnik

Klemmband

Inklusive
Allroundpaste wird in entsprechender Menge beigelegt



EIGENSCHAFTEN

- ✓ Metallisch konische Flächendichtung
- ✓ Konisch kürzbare KLK-Längenelemente lieferbar
- ✓ Druckdicht bis 5000Pa ohne Flansche und separate Dichtung
- ✓ Auch für hohe Temperaturen geeignet
- ✓ Rußbrandbeständig oder feuchteunempfindlich

EINSATZBEREICHE

- ✓ Regelfeuerstätten für Öl, Gas, Festbrennstoffe (naturbelassenes Holz, Koks, Torf, Kohle*)
- ✓ Brennwertgeräte
- ✓ Lüftungssysteme
- ✓ Backöfen
- ✓ BHKW, Notstromaggregate
*ausgenommen Anthrazitkohle

CE-ZERTIFIKATIONSNUMMERN

0036 CPR 91379 005

CE-KLASSIFIZIERUNGEN NACH DIN EN 1856-1

T200 – P1 – W – V2 – L50060 – O00
T200 – H1 – W – V2 – L50060 – Oxxx
T400 – N1 – D – V3 – L50060 – Gxxx
T400 – N1 – W – V2 – L50060 – Oxxx
T400 – P1 – W – V2 – L50060 – Oxxx
T450 – H1 – W – V2 – L50060 – Oxxx
T600 – N1 – D – V3 – L50060 – Gxxx
T600 – H1 – W – V2 – L50060 – Gxxx

VERBINDUNGSLEITUNG

CE-ZERTIFIKATIONSNUMMER

0036 CPR 91379 006

CE-KLASSIFIZIERUNGEN NACH DIN EN 1856-2

T200 – P1 – W – V2 – L50060 – O00M
T200 – H1 – W – V2 – L50060 – O20M
T450 – H1 – W – V2 – L50060 – O50M
T600 – N1 – D – V3 – L50060 – G100M
T600 – H1 – W – V2 – L50060 – G100M

xxx = Abstände zu brennbaren Baustoffen sind Ø-anhängig
siehe Leistungserklärungen

- *¹ Ab DN350 sind die Konsolbleche entgegen der Darstellung um 180° gedreht zu montieren! (siehe Montageanleitung)
- *² Bei Wandabständen größer 400mm ist ein statischer Nachweis erforderlich, dieser muss separat beauftragt werden
- Bei der Montage muss immer die KL-Paste (Allroundpaste) aufgetragen werden.
- Der Artikelcode für Ihre Bestellung ergibt sich aus: Artikelcode+Ø (Bsp.: DWKL05250).
Abweichungen entnehmen Sie bitte den jeweiligen Code.

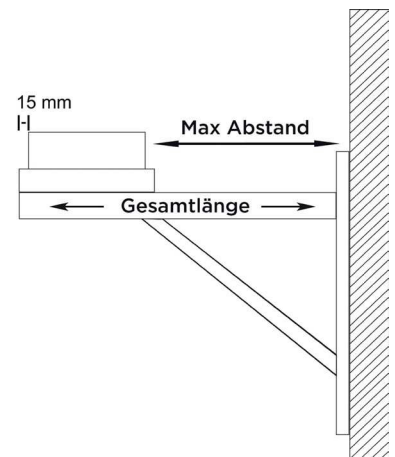
FUßHALTERUNG / ZWISCHENHALTERUNG

Konsolbleche, verstellbar von 50 – 150mm	Konsolbleche verstellbar von 150 – 250mm	Konsolbleche verstellbar von 250 – 360mm	Wandstütze & Querträger Typ I 350mm	Wandstütze & Querträger Typ II 500mm	Wandstütze & Querträger Typ III 750mm	Wandstütze & Querträger Typ IV 1030mm
* ¹ DW01Ø	* ¹ DW02Ø	* ¹ DW49Ø	DW391	DW392	* ² DW393	* ² DW407

Berechnung des maximalen Wandabstandes von Wandstütze & Querträger für das System KOMPAKT GAS

Gesamtlänge der Wandstütze 350mm	Gesamtlänge der Wandstütze 500mm	Gesamtlänge der Wandstütze 750mm	Gesamtlänge der Wandstütze 1030mm	Bauteillänge (z.B. 350mm Typ I) – 15mm – (Ø innen + 65mm) = max. Wandabstand
----------------------------------	----------------------------------	----------------------------------	-----------------------------------	--

DW391		DW392		DW393		DW407	
Innenrohr Ø	max. Wandabstand in mm	Innenrohr Ø	max. Wandabstand in mm	Innenrohr Ø	max. Wandabstand in mm	Innenrohr Ø	max. Wandabstand in mm
Ø80	190	Ø80	340	Ø80	590	Ø80	870
Ø100	170	Ø100	320	Ø100	570	Ø100	850
Ø130	140	Ø130	290	Ø130	540	Ø130	820
Ø150	120	Ø150	270	Ø150	520	Ø150	800
Ø180	90	Ø180	240	Ø180	490	Ø180	770
Ø200	70	Ø200	220	Ø200	470	Ø200	750
Ø225	45	Ø225	195	Ø225	445	Ø225	725
		Ø250	170	Ø250	420	Ø250	700
		Ø300	120	Ø300	370	Ø300	650
		Ø350	70	Ø350	320	Ø350	600
				Ø400	270	Ø400	550
				Ø450	220	Ø450	500
				Ø500	170	Ø500	450
				Ø600	70	Ø600	350



FUßHALTERUNG / ZWISCHENHALTERUNG

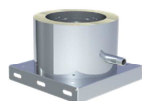
Wasserableitbleche für Wandstützen, 2 Stück	Wasserableitbleche für Wandstützen, 2 Stück	Wasserableitbleche für Wandstützen, 2 Stück
ZUTE1425	ZUTE1426	ZUTE1427

GRUNDPLATTEN / SCHORNSTEINFUß

Teleskopstütze 250 - 690mm, inkl. Teleskopkopf mit Kondensatablauf seitlich und 1/2" Nippel	Teleskopstütze 250 - 1190mm, inkl. Teleskopkopf mit Kondensatablauf seitlich und 1/2" Nippel	Teleskopstütze für Grundplatte (Grundplatte nicht im Lieferumfang enthalten)	Grundplatte mit 1/2" Außennippel, Verschlusskappe und Kondensatablauf unten
DWKL03Ø	DWKL04Ø	DWKL1321Ø	DWKL05Ø

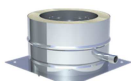
GRUNDPLATTEN / SCHORNSTEINFUß

Grundplatte mit 1/2" Außennippel und Kondensatablauf seitlich



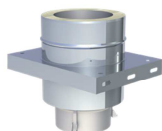
DWKL06Ø

Grundplatte für Sockelmontage mit 1/2" Außennippel und Kondensatablauf seitlich



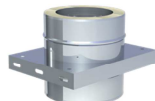
DWKL66Ø

Grundplatte für Zwischenstütze mit Abgang auf DW-KH



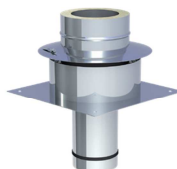
DWKL1192Ø

Grundplatte für Zwischenstütze



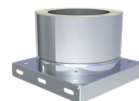
DWKL07Ø

Grundplatte für Kaminerhöhung (mit rundem Einschub, l = 250mm) max. Aufbauhöhe ab Grundplatte 2,0mm



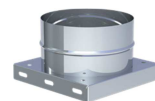
DWKL08Ø

Grundplatte geschlossen



DWKL09Ø

Grundplatte geschlossen passend für Winkel mit Stützfuß



DWA09Ø

GRUNDPLATTEN

Teleskopstützen-Fuß 500mm und runder Grundplatte



DWA1144Ø

REINIGUNGSELEMENT

Reinigungselement (bis 200°C / P1)



DWKL10Ø

Reinigungselement (bis 600°C / P1)



DWKL10GØ

Reinigungselement feuchte Betriebsweise (bis 250°C / H1)



DWKL1HTWØ

Reinigungselement trockene Betriebsweise (bis 600°C / H1)



DWKL10HTDØ

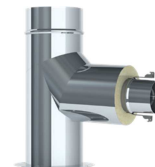
T-ANSCHLUSS / EINLASSBOGEN

Winkel 87° mit Stützfuß



*1 DWKL57Ø

Winkel 87°C mit Stützfuß und Abgang auf DW-KH



*1 DWKL1195Ø

T-ANSCHLUSS / EINLASSBOGEN

T-Anschluss 87°



DWKL11Ø

T-Anschluss 45°



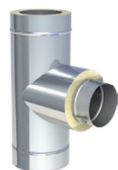
DWKL12Ø

T-Anschluss 87° mit Abgang auf DW-KH



DWKL1191Ø

T-Anschluss 90° mit Abgang auf DW-KH



DWKL1197Ø

LÄNGENELEMENT

Längenelement 1000mm



DWKL13Ø

Längenelement 500mm



DWKL14Ø

Längenelement 330mm



DWKL207Ø

LÄNGENELEMENT

Längenelement 300mm



DWKL209Ø

Längenelement 250mm



DWKL15Ø

Längenelement 220mm



DWKL208Ø

Längenelement 500mm konisch kürzbar



DWKL14Ø

Längenelement 250mm konisch kürzbar



DWKL15Ø

Längenelement 980mm konisch kürzbar










DWKL13Ø

Längenelement mit Revision (bis 200°C / P1) (für Verbindungsleitung)



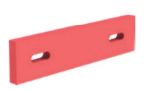






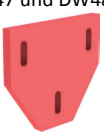




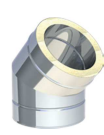
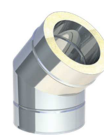
DWKL294Ø

- *² Deflektorhauben für höhere Anforderungen auf Anfrage verfügbar.
- *³ DW191: Statischer Nachweis erforderlich, dieser muss separat beauftragt werden.
- Bei der Montage muss immer die KL-Paste (Allroundpaste) aufgetragen werden.
- Der Artikelcode für Ihre Bestellung ergibt sich aus: Artikelcode+Ø (Bsp.: DWKL05250). Abweichungen entnehmen Sie bitte den jeweiligen Code.

LÄNGEN-ELEMENT	WANDHALTERUNG					
Längenelement mit Revision (bis 600°C / N1) (für Verbindungsleitung)	Wand- und Deckenabstandshalter starr 50mm	Wandabstandshalter verstellbar 50 – 150mm	Wandabstandshalter verstellbar 50 – 250mm	Wandabstandshalter verstellbar 250 - 360mm	Wandabstandshalter starr (Kopf-/ Wandteil), Wandabstand ab 250mm	Wandhalter mit Gelenk kürzbar 140 – 300mm
						
DWKL294Ø	DW21Ø	DW22Ø	DW23Ø	DW24Ø	DW20Ø	DW24MGØ

WANDHALTERUNG						
Verlängerungsrohr 30 x 30mm für DW20 L = 500mm	Verlängerungsrohr 30 x 30mm für DW20 l = 1000mm	Wandabstandshalter starr 50mm	Wandabstandshalter 50 – 150mm	Wandabstandshalter 50 – 250mm	Wandabstandshalter 50 – 360mm	Wandhalter verstellbar 250 – 360mm Design Plus
						
DW85	DW86	DW45Ø	DW46Ø	DW47Ø	DW48Ø	DW389Ø

WANDHALTERUNG						
Wandhalter verstellbar 50 – 150mm Design Plus	Wandhalter verstellbar 50 – 250mm Design Plus	Matte zur Schallentkopplung passend für DW21	Matte zur Schallentkopplung passend für DW22 und DW23	Matte zur Schallentkopplung passend für DW24 und DW20	Matte zur Schallentkopplung passend für DW22, DW23, DW24 und DW20	Matte zur Schallentkopplung passend für DW45, DW46, DW47 und DW48
						
DW386Ø	DW387Ø	ZUAC2242-Nr.	ZUAC2243	ZUAC2244	ZUAC2245-Nr.	ZUAC2246

WANDHALTERUNG			WINKEL			
Matte zur Schallentkopplung passend für DW45, DW46, DW47 und DW48	Matte zur Schallentkopplung passend für DW389	Matte zur Schallentkopplung passend für DW386 und DW387	Winkel 15° starr	Winkel 30° starr	Winkel 42° starr	Winkel 45° starr
						
ZUAC2247	ZUAC2272	ZUAC2273	DWKL16Ø	DWKL17Ø	DWKL2231Ø	DWKL18Ø

WINKEL

Winkel 60° starr

Winkel 87° starr

Winkel 90° starr

Anschlusswinkel 87° mit Revision (bis 200°C / P1), geeignet für die Kombination mit DWKL07

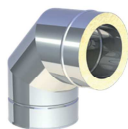
Anschlusswinkel 87° mit Revision, geeignet für die Kombination mit DWKL07, feuchte Betriebsweise (bis 250°C / H1)

Anschlusswinkel 87° mit Revision, geeignet für die Kombination mit DWKL07, trockene Betriebsweise (bis 600°C / H1)

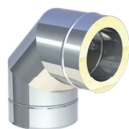
Reinigungswinkel 87° (bis 200°C / P1)



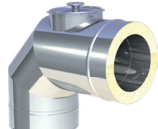
DWKL84Ø



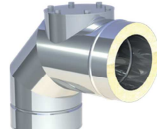
DWKL64Ø



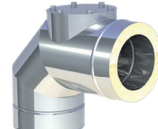
DWKL60Ø



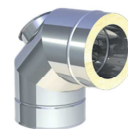
DWKL63Ø



DWKL63HTWØ



DWKL63HTDØ



DWKL67Ø

WINKEL

Reinigungswinkel 87° feuchte Betriebsweise (bis 250°C / H1)

Reinigungswinkel 87° trockene Betriebsweise (bis 600°C / H1)

Reinigungswinkel 87° (bis 600°C / N1)

Reinigungswinkel 90° (bis 200°C / H1)

Reinigungswinkel 90° feuchte Betriebsweise (bis 250°C / H1)

Reinigungswinkel 90° trockene Betriebsweise (bis 600°C / H1)

Reinigungswinkel 90° (bis 600°C / N1)



DWKL67HTWØ



DWKL67HTDØ



DWKL67GØ



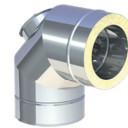
DWKL19Ø



DWKL19HTWØ



DWKL19HTDØ



DWKL19GØ

WINKEL

Winkel 87° mit Montagehilfe

Winkel 90° mit Montagehilfe

Mündungsabschluss (bis 600°C / N1)

Mündungsabschluss (bis 600°C / H1)

Wetterkragen / Wandrosette

Wetterkragen mit Rand

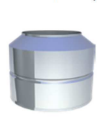
Wetterkragen „Spezial“



DWKL876Ø



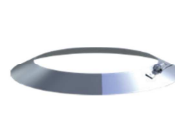
DWKL832Ø



DW32Ø



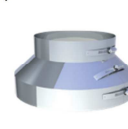
DWKL32HTØ



DW31Ø



DW307Ø



DW80Ø

SCHORNSTEIN-KOPF

Wetterkragen „Spezial“ mit Hinterlüftung

Dachdurchführung 5° - 15° mit Wetterkragen

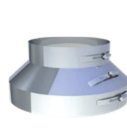
Dachdurchführung 16° - 25° mit Wetterkragen

Dachdurchführung 26° - 35° mit Wetterkragen

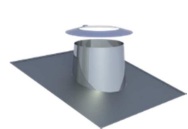
Dachdurchführung 36° - 45° mit Wetterkragen

Flachdachdurchführung konisch mit Wetterkragen

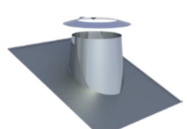
Flachdachdurchführung zylindrisch mit Wetterkragen



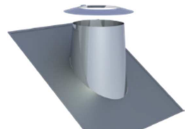
DW80HLØ



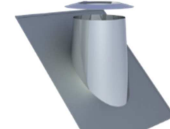
DW81Ø



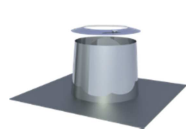
DW82Ø



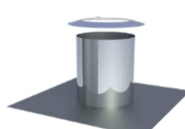
DW39Ø



DW83Ø



DW52Ø



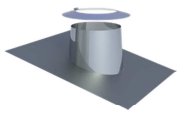
DW52ZYØ

SCHORNSTEINABSCHLUSS

- *² Deflektorhauben für höhere Anforderungen auf Anfrage verfügbar.
- *³ DW191: Statischer Nachweis erforderlich, dieser muss separat beauftragt werden.
- Bei der Montage muss immer die KL-Paste (Allroundpaste) aufgetragen werden.
- Der Artikelcode für Ihre Bestellung ergibt sich aus: Artikelcode+Ø (Bsp.: DWKL05250). Abweichungen entnehmen Sie bitte den jeweiligen Code.

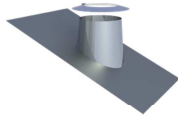
SCHORNSTEINABSCHLUSS

Dachdurchführung
5° - 15° mit Bleirand
und Wetterkragen



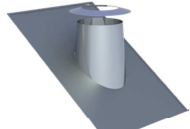
DW53Ø

Dachdurchführung
16° - 25° mit
Bleirand und
Wetterkragen



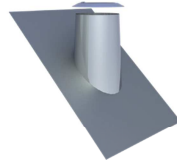
DW59Ø

Dachdurchführung
26° - 35° mit
Bleirand und
Wetterkragen



DW38Ø

Dachdurchführung
36° - 45° mit
Bleirand und
Wetterkragen



DW54Ø

Dachdurchführung:
Aufpreis für genaue
Gradzahl und
zylindrische
Ausführung

AUFPREIS

Wand-/
Deckenblende,
einteilig
0°



DW70Ø

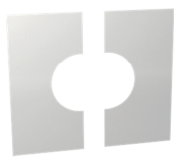
Wand-/
Deckenblende,
einteilig
1° - 65°



*¹ DW71Ø

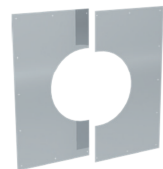
SCHORNSTEINABSCHLUSS

Wand-/
Deckenblende,
zweiteilig
0°



DW74Ø

Wand-/
Deckenblende
zweiteilig
1° - 65°



*¹ DW75Ø

Deckenblende für
Hinterlüftung,
einteilig
0°



DW70HLØ

Deckenblende für
Hinterlüftung,
einteilig
1° - 65°



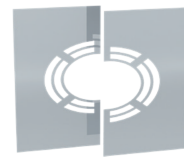
*¹ DW71HLØ

Deckenblende für
Hinterlüftung,
zweiteilig
0°



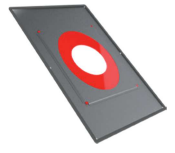
DW74HLØ

Deckenblende für
Hinterlüftung,
zweiteilig
1° - 65°



*¹ DW75HLØ

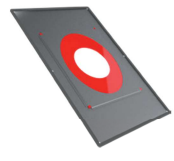
Deckenblende mit
Dichtung für
Dampfsperren-
anbindung 0° - 20°
(bis 450°C / N1)



DW1702Ø

SCHORNSTEINABSCHLUSS

Deckenblende mit
Dichtung für
Dampfsperren-
anbindung 21° - 40°
(bis 450°C / N1)



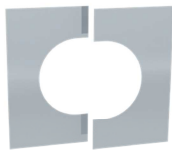
DW1703Ø

Deckenblende mit
Dichtung für
Dampfsperren-
anbindung 41° - 55°
(bis 450°C / N1)



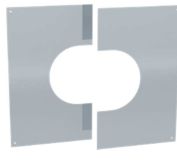
DW1704Ø

Wand-/
Deckenblende,
zweiteilig
0° - 30°



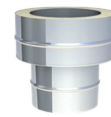
DW99VØ

Wand-/
Deckenblende,
zweiteilig
31° - 45°



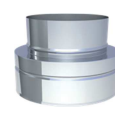
DW98VØ

Übergang
EW-KL / DW-KL



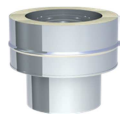
DWKL37Ø

Übergang
DW-KL / EW-KL



DWKL37AØ

Übergang
EW-FU / DW-KL



DWKL37CØ

ÜBERGANG

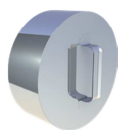
ZUSATZTEILE

Verschlusskappe für
Kondensatablauf
1/2"
(bis 200°C)



750ADK1/2"

Verschlussdeckel
mit Handgriff für
DWKL11



DWKL43Ø

Messelement
250mm mit 1/2"
Muffe und
Verschlusschraube



DWKL51Ø

Längenelement
250mm mit
Kondensatopf und
Ablauf 1/2" Nippel
l = 60mm, für
horizontalen Einbau



DWKL984

Trompetensiphon
mit 200mm
Sperrwasserhöhe
inkl. 1/2" Muffe



FU46T

Siphon 500mm (H1)
mit 1/2" Muffe



ZUTE1904

Längenelement
250mm mit
Entwässerungsring
und Ablauf für
vertikalen Einbau



DWKL1494Ø

ZUSATZTEILE

Schiebeelement für Verbindungsleitung 320 – 460mm (bis 200°C / P1)



DWKL50Ø

Schiebeelement für Verbindungsleitung 320 – 480mm (bis 400°C)



DWKL50UØ

Deflektorhaube mit Ablauf inkl. Mündungsabschluss (bis 250°C sowie max. 15m/s Abgasgeschwindigkeit)



*2 DWKL34Ø

Sparrenhalter verstellbar 500 – 900mm



DW55Ø

Sparrenhalter light



DW55LØ

Deckenabhängung mit Schallentkopplung für Gewindestange M8



DW61VØ

Gewindestange Edelstahl 1000mm M8



VL314

ZUSATZTEILE

Unterstützung 800 – 1200mm



DW40Ø

Unterstützung mit Gelenk 800 – 1200mm



DW40MGØ

3-Punkt-Abspannschelle



DW42Ø

Deckenaufhängung für Gewindestangen M8



DW61Ø

Deckenaufhängung für Lochband



DW62Ø

Blitzschutzschelle



DW69Ø

Klemmband (Ersatzteil)



DW41Ø

ZUSATZTEILE

Dachhaken zur Befestigung von Abspannungen 2 Stück



ZUDA1070

Allroundpaste, 1kg Dose



750ALLR-DOSE

Kompensator für DW-KL



DWKL511Ø

Kompensator für DW-KL mit Leitblech



DWKL911Ø

Grundplatte für Zwischenstütze als Festpunkt



DWKL907Ø

ZUSATZTEILE

Befestigungsschelle 2-teilig



ZUWA1379Ø

Gewindestange Edelstahl 1000mm M10



VL316

2-Punkt-Abspannung mit Rundrohr verstellbar bis 2,0m

*3 DW191Ø/2.0

2-Punkt-Abspannung mit Rundrohr verstellbar bis 3,0m

*3 DW191Ø/3.0

2-Punkt-Abspannung mit Rundrohr verstellbar bis 4,0m

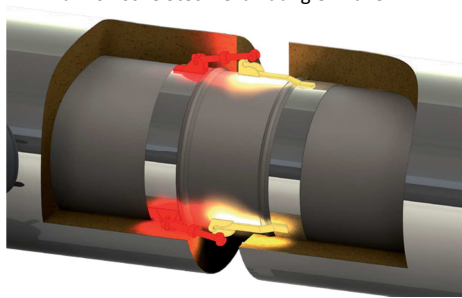
*3 DW191Ø/4.0

- *² Deflektorhauben für höhere Anforderungen auf Anfrage verfügbar.
- *³ DW191: Statischer Nachweis erforderlich, dieser muss separat beauftragt werden.
- Bei der Montage muss immer die KL-Paste (Allroundpaste) aufgetragen werden.
- Der Artikelcode für Ihre Bestellung ergibt sich aus: Artikelcode+Ø (Bsp.: DWKL05250). Abweichungen entnehmen Sie bitte den jeweiligen Code.

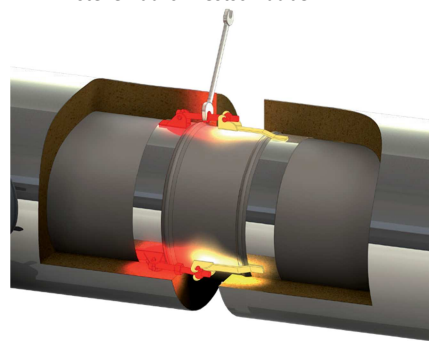
VERBINDUNGSLEITUNG - SICHERUNGSSET

Gerad in engen Einbausituationen oder bei großen Durchmessern ist ein Zusammenklopfen von KOMPAKT CONIC Systemelementen in der Verbindungsleitung nicht immer einfach. Daher bieten wir Ihnen spezielle Systemelemente DW-KH an, die einen einfachen Kraftschluss der konischen Steckverbindung mithilfe eines vormontierten Sicherungssets ermöglichen. Dazu wird der Sicherungshaken eines festgezogen, sodass sich die Elemente Stück für Stück ineinanderschieben. Fertig!

1.) Vormontiertes Sicherungsset für konische Steckverbindung einhaken



2.) Kraftschluss Erstellen durch Festschrauben



REINIGUNGSELEMENT

Reinigungselement (bis 200°C / P1)



DWKH10Ø

Reinigungselement (bis 250°C / H1)



DWKH926HTWØ

Reinigungselement (bis 600°C / H1)



DWKH926HTDØ

LÄNGENELEMENT

Längenelement 1000mm



DWKH013Ø

Längenelement 500mm



DWKH014Ø

Längenelement 250mm



DWKH015Ø

Längenelement 330mm



DWKH207Ø

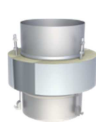
LÄNGENELEMENT

Längenelement 300mm



DWKH209Ø

Längenelement 220mm



DWKH208Ø

WINKEL

Winkel 15° starr



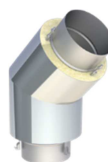
DWKH016Ø

Winkel 30° starr



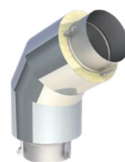
DWKH017Ø

Winkel 45° starr



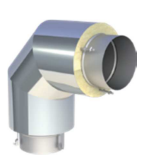
DWKH018Ø

Winkel 60° starr



DWKH084Ø

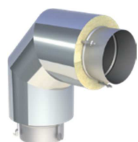
Winkel 87° starr



DWKH064Ø

WINKEL

Winkel 90° starr



DWKH060Ø

Reinigungswinkel
87°
(bis 200°C / P1)



DWKH067Ø

Reinigungswinkel
87°, feuchte
Betriebsweise
(bis 250°C / H1)



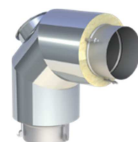
DWKH927HTWØ

Reinigungswinkel
87°, trockene
Betriebsweise
(bis 600°C / H1)



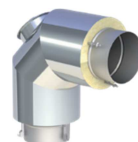
DWKH927HTDØ

Reinigungswinkel
87°
(bis 400°C / N1)



DWKH923Ø

Reinigungswinkel
90°
(bis 200°C / P1)



DWKH019Ø

Reinigungswinkel
90°, feuchte
Betriebsweise
(bis 250°C / H1)



DWKH928HTWØ

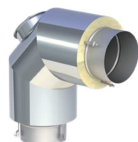
WINKEL

Reinigungswinkel
90°, trockene
Betriebsweise
(bis 600°C / H1)



DWKH928HTDØ

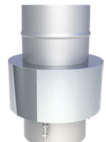
Reinigungswinkel
90°
(bis 600°C / N1)



DWKH924Ø

ÜBERGANG

Übergang
EW-KL / DW-KH



DWKH037Ø

Übergang
DW-KH / EW-KL



DWKH929Ø

ZUSATZTEIL

Messelement für
horizontalen und
vertikalen Einbau



DWKH51Ø